



こんなお天気の良い日には
「藍」の着物がよく似あう



いつもitokin newspaper をご覧いただき
ありがとうございます！

あれよこれよという間にもう5月ですね

今年のゴールデンウィークではどんなことをされましたか？

わたしは休みにも関わらず仕事です（笑）最近冷蔵庫にあったのを

忘れて、キャベツをひと玉買ってしまったのでお好み焼きで美味しく消費。

チーズを入れたり、白菜と一緒にしたりして味変していました。

□ 知っておくと少し得する話

着物は「タイミング」がとても大事、とよく言われます。特に暑いのか寒いのかよく分からない日になにを着ればいいのかなど。でも、今回は、着た後の着物のお話です。

たとえば、汗をかいた日のあと。

「すぐに丸洗いした方がいいですか？」とご相談をいただくことがありますが、

実はすぐにクリーニングに出すことだけが正解ではありません。詳しく言えば、水処理をしないと汗などは落ちないのです。

まずはしっかり風を通して湿気を抜くこと。

これだけで、生地への負担やトラブルを防げることも多いのです。

逆に、湿気が残ったまましまってしまうと、あとからシミやカビ、ニオイの原因になることも。

ちょっとしたことですが、こうしたひと手間が着物を長く気持ちよく着るコツになります。

でもやっぱり気になる・・・という方は、弊社まで気軽にご相談ください！

「分かってはいるけど…」

とはいえ、実際には「忙しくてついそのままにしてしまう」

「気になりつつ後回しに…」そんなこともありますよね。

着物は日常的な忙しさや、かかる手間などから、どうしても優先順位が下がりがちです。

でも、少し時間が経ってから「あの時見ておけばよかった」と思うことも意外と多いもの。

いますぐに何かをしなければ！ということは少ないですが、

“気になった時が一番いいタイミング” というのはやはりあるように感じます。

□梅雨対策

五月のお天気の良い日は、とても良いチャンスです！

窓という窓を開けて部屋ごと風通し。

湿気がやはり一番の「大敵」です！

タンスの引き出しもあけて、内側の湿気を一気に追い出してください。

今回ご紹介するのはタンスに入れる“保存材”のご紹介です！

※色落ちなどの原因の可能性があるので「どちらか一方」をおすすめします。



商品名：そうび

使い方：引き出しに1枚、たとう紙の上に置くだけ
効能期間は長くて6か月です(使い捨て)

実は石川県の地震の影響で注文しても入荷できなかった商品です
やっと最近に入ってくるようになったとお知らせが。
弊社をご利用いただいているお客様にはお馴染みのアイテムです！
そろそろ交換時期だなという方は、ぜひご注文下さい。
「4シート入り」と「10シート入り」の2種類がありますよ♪



商品名：漢方敷 100%天然素材

使い方：引き出しに1枚、一番底の敷物としてご利用ください
効能期間は半永久的ですが、破れたりすると交換です

素材としては「和紙」の部類になります
和紙をすく時に天然鉱石を混ぜ込んでおり、虫よけにウコンも配合。
その仕組みのイメージは珪藻土マットと同じ!?
自然の力で湿度の調整をしてくれます。そして消臭も。
余談ですがこれと同じ素材で下駄箱用の消臭アイテムもあります♪

ご注文の受付はこちらでも可能です！

Lineやinstagramからメッセージで個別に対応
できます。店内に在庫はいくつかありますが、
不足の場合は注文をしますので、お早めにご
連絡ください。☎0836-34-2450でも大丈夫
です。お友達登録&フォローもぜひ、よろしく
願います！



伊と錦公式Line

繋がった方へ納期やお値段のこと個別にお知らせします



インスタグラム

□暑さ対策(レアもの日傘)

この様子ですと、今年も暑い日差しが待っていそうですね。

夏は嫌いではないのですが、年々気温が高く、肌には刺すような
お日様の光。昭和ではまず見たことがなかった男性用の日傘が
棚に並ぶご時世ですものね。毎年異常気象と聞いているような
気がします。

こちらの傘は、久留米緋の生地を用いたグッドデザイン賞の受賞歴
もある優れもの。製作秘話もあるのですが興味ある方はぜひ(^▽^)/



緋の柄が素敵です

ご来店のご予約やお尋ねになりたいことは、こちらから受付も可能です

□じつは、お願いしたいことがありまして．．．
お菓子の試食をしてもらえないでしょうか？
(買い物ついでではなく、お菓子ついでで．．)

以前にもお知らせしております、今度6月に博多織の企画展を予定しているのですが（次のページに紹介）この企画では、ご来店のお客様全員に「審査員」になっていただいて、お好きな雰囲気や、これは凄い!と思った帯や着物に投票をして頂く予定にしているのですが、その際に、味覚として博多の雰囲気を味わっていただきたいなと思っていて、いくつかお菓子を用意しました。だけどどれもが美味しく、一つが自分では決められずいます。

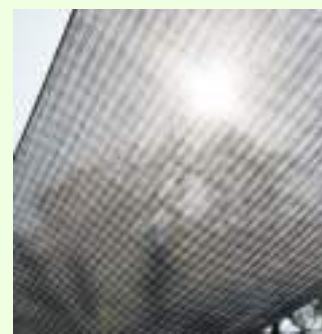
そこで、カレンダーのオレンジ色（5月14日～21日）に、店頭で「お菓子選定会」を開きたいと思います！皆様の率直な「美味しい!」という声を参考にして、6月の本番でお出しするお菓子を決定したいと思います。私の優柔不断を助けると思って、ぜひお気軽に遊びにいらしてください。(予約不要ですが無くなり次第終了)

□梅雨対策&□夏の着物先取りキャンペーン!!
さきほどご紹介したタンスに入れる“保存材”のほかに、この時期おススメしたい「きもの」があります。

- ・夏のきものと言えば．．．
絹だと「紹」麻だと「小千谷ちぢみ」
現品限りの販売です!
もちろん夏物以外にも紬など、お好きなものをお選びください!

いまなら、お仕立てに必要な「裏地 (衿裏/居敷当)」や着物・帯・長襦袢が割引の対象に♪
お嬢様とご一緒に、お友達とご一緒に、お1人でゆっくりとどうぞお楽しみにお出かけください!

5月/
14(木)-21(木)



カタログ販売・お取り寄せができます!



いまから持つのに、いいタイミング!
かごの手提げのご注文も受け付け中です
国産・外国産とあります
詳しくは店頭にてお尋ねください



博多織 企画展のご案内

来られたお客様全員が「審査員」

今回の「出張 博多織品評会」では「こんな雰囲気は好き」「ビビってきた」「これは私と感性が合うかな」それを投票していただく機会になっています。

実は歴史が古い博多織

博多織の起源は約780年前といわれています。「帯と言えど？」と問いかけると「京都の西陣!」と答えたいところですが、それよりもさらに昔からあった、知る人ぞ知る織物があります。それが博多織なのです。

博多織の帯は見た目の美しさだけではなく、実際に結んだときの「安定感」や「締めやすさ」に大きな特徴があります。

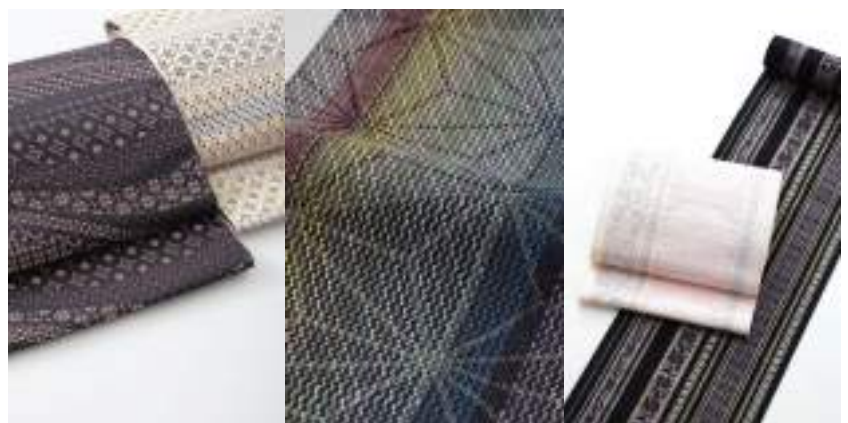
今回の出張博多織品評会では、博多千年工房の帯や着物の数々を、来られたお客様全員に審査員となっただけ、あなたの好きな雰囲気や心惹かれたものに一票を投じていただく特別な「場」になっております。

お客様の"生の声"がこれからの新しい博多織のモノづくりのヒントにもなります。ぜひご協力をお願いします!

気軽なご参加をお待ちしています! この機会を利用して、博多織の魅力をぜひ持ち帰っていただきたいと思います!

| Sun | mon | tue | wed | thu | fri | sat |
|-----|-----|-----|-----|-----|-----|-----|
| | 1 | 2 | 3 | 4 | 5 | 6 |
| 7 | 8 | 9 | 10 | 11 | 12 | 13 |
| 14 | 15 | 16 | 17 | 18 | 19 | 20 |
| 21 | 22 | 23 | 24 | 25 | 26 | 27 |
| 28 | 29 | 30 | | | | |

出張 博多織 品評会
15日まで伊と錦店内
お楽しみいただきたいので
予定を空けておいてくださいね



5月/
14(木)-21(木) キャンペーン! in 伊と錦
お楽しみにお越しく下さい

- ・お菓子の試食会
- ・梅雨対策
- ・夏のきもの先取り

↓ もっと詳しい情報は後日です!

6月/
12(金)-15(月)

- ・出張!博多織品評会
- 出品は千年工房さんです
- 場所: 伊と錦
- AM10:00 - PM 7:00